

Osiedle



# Park Bezzecze

Twoje wymarzone miejsce



## Dom "Wrzosowy"

powierzchnia użytkowa domu: 284,55m<sup>2</sup>

powierzchnia garażu: 40,85m<sup>2</sup>

Osiedle

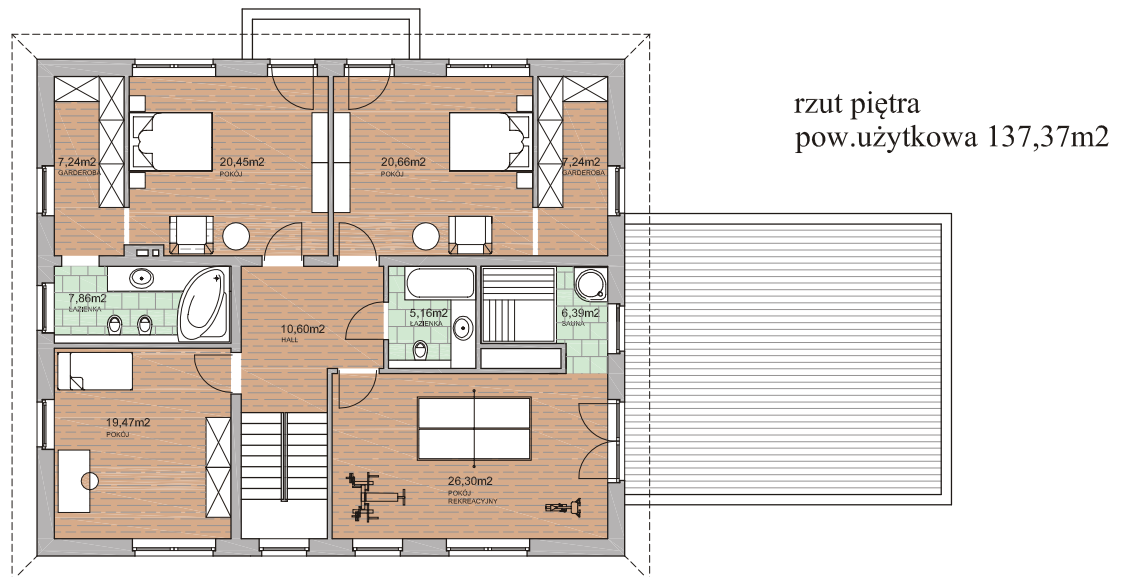
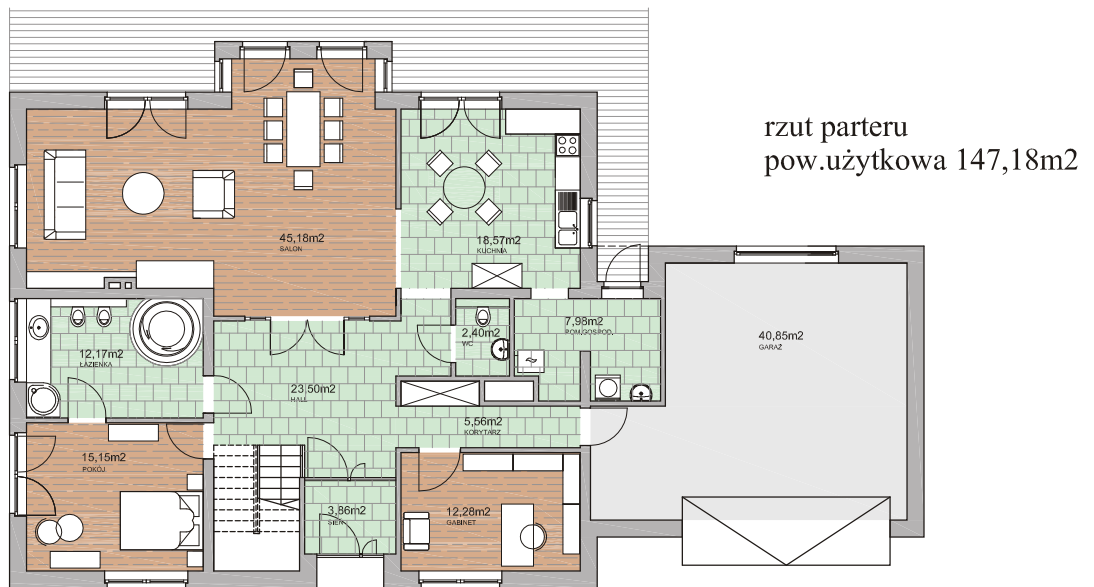


# Park Bezzecze

Twoje wymarzone miejsce

Przestronny, komfortowy dom dla dużej i wymagającej rodziny. Parter domu ma bogaty program funkcjonalny, z gabinetem, pokojem gościnnym i kąpielowym, a także dużą kuchnią. Na piętrze, oprócz sypialni, garderób i łazienek, zaprojektowano pokój rekreacyjny, stanowiący miejsce spotkań i rozrywki, połączony z sauną, oraz dużym tarasem. Obszerny garaż pomieści dwa samochody, a także rowery dla całej rodziny.

## Dom "Wrzosowy"



BIURO SPRZEDAŻY: ul. Wieniawskiego 23, 71-130 Szczecin  
tel./fax. (48) 091 487 6076, [www.parkbezzecze.pl](http://www.parkbezzecze.pl)

BIURO PROJEKTOWE: "URBICON" Sp. z o.o. ul. Korzeniowskiego 1, 70-211 Szczecin  
tel./fax. (48) 091 482 1333, e-mail: [urbicon@urbicon.pl](mailto:urbicon@urbicon.pl), [www.urbicon.pl](http://www.urbicon.pl)



AUTORSKA PRACOWNIA ARCHITEKTURY URBICON oferuje Państwu opracowanie indywidualnych projektów, dostosowanych do Państwa potrzeb, według najnowszych standardów projektowych oraz prowadzenie spraw formalno-prawnych, związanych z uzyskaniem pozwolenia na budowę.