

Osiedle



# Park Bezzecze

Twoje wymarzone miejsce



## Dom "Pod świerkiem"

powierzchnia użytkowa domu: 177,25m<sup>2</sup>

powierzchnia garażu: 21,25m<sup>2</sup>

Osiedle

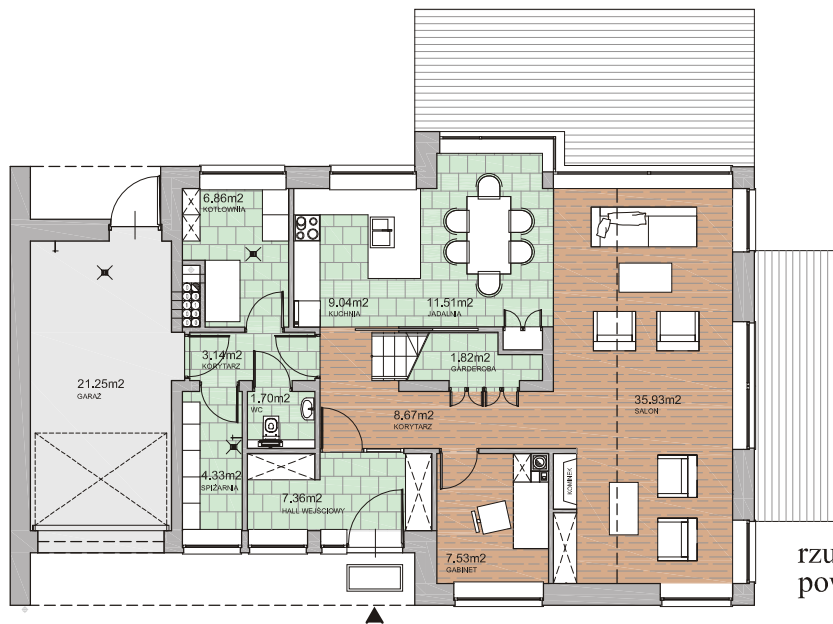


# Park Bezzecze

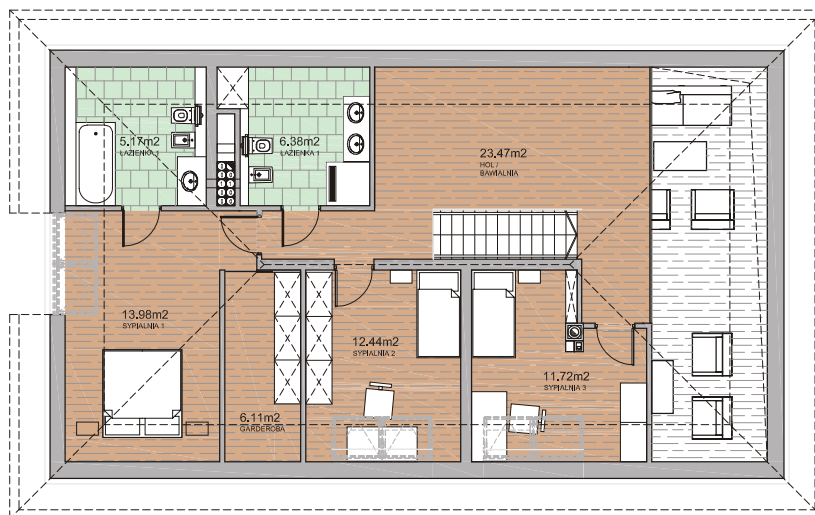
Twoje wymarzone miejsce

Średniej wielkości, wygodny i nowoczesny dom jednorodzinny, przeznaczony dla czteroosobowej rodziny. Parter podzielony na dwie strefy: ogólną - z salonem, kuchnią i jasną jadalnią, oraz gospodarczą - z pomieszczeniami pomocniczymi. Na poddaszu zaprojektowano sypialnie, hall pełniący również rolę bawialni, a także dwie duże łazienki. Uroku domowi dodaje antresola, wydzielona z przestrzeni pokoju dziennego. Poddasze posiada skosy dachu w ścianie o wysokości 1,30m oraz okna połaciowe.

## Dom "Pod świerkiem"



rzut parteru  
pow. użytkowa 97,98m<sup>2</sup>



rzut poddasza  
pow. użytkowa 79,27m<sup>2</sup>

BIURO SPRZEDAŻY: ul. Wieniawskiego 23, 71-130 Szczecin  
tel./fax. (48) 091 487 6076, [www.parkbezzecze.pl](http://www.parkbezzecze.pl)

BIURO PROJEKTOWE: "URBICON" Sp. z o.o. ul. Korzeniowskiego 1, 70-211 Szczecin  
tel./fax. (48) 091 482 1333, e-mail: [urbicon@urbicon.pl](mailto:urbicon@urbicon.pl), [www.urbicon.pl](http://www.urbicon.pl)



AUTORSKA PRACOWNIA ARCHITEKTURY URBICON oferuje Państwu opracowanie indywidualnych projektów, dostosowanych do Państwa potrzeb, według najnowszych standardów projektowych oraz prowadzenie spraw formalno-prawnych, związanych z uzyskaniem pozwolenia na budowę.