

Osiedle



Park Bezzecze

Twoje wymarzone miejsce



Dom "Pod sosną"

powierzchnia użytkowa domu: 260,28m²

powierzchnia garażu: 35,10m²

Osiedle



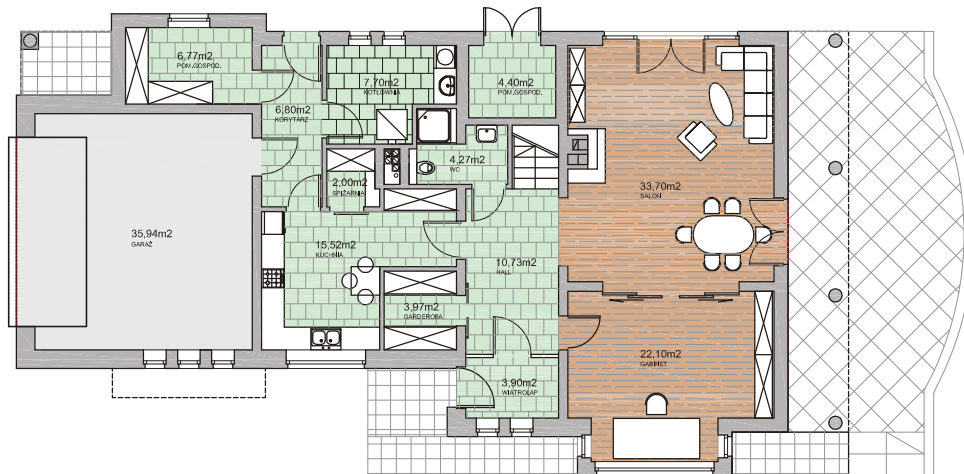
Park Bezzecze

Twoje wymarzone miejsce

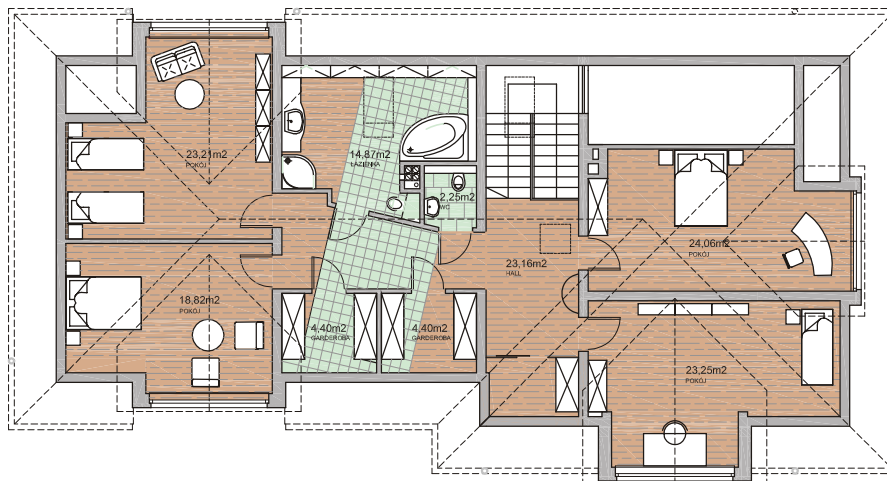
Duży, komfortowy dom jednorodzinny, z poddaszem użytkowym i garażem na dwa samochody, wkomponowanym w bryłę budynku, nawiązujący stylistyką oraz podziałem wnętrza do stylu dworskiego. Na parterze zaprojektowano wydzielony salon, połączony dużymi przeszklonymi drzwiami z obszernym gabinetem. Kuchnia wraz z pomieszczeniami pomocniczymi, stanowią oddzielną strefę. Niewątpliwym atutem jest częściowo zadaszony taras z efektownymi kolumnami.

Na poddaszu zaprojektowano cztery sypialnie, hall, garderoby, a także dużą łazienkę.

Dom "Pod sosną"



rzut parteru
pow. użytkowa 121,86m²



rzut poddasza
pow. użytkowa 138,42m²

BIURO SPRZEDAŻY: ul. Wieniawskiego 23, 71-130 Szczecin
tel./fax. (48) 091 487 6076, www.parkbezzecze.pl

BIURO PROJEKTOWE: "URBICON" Sp. z o.o. ul. Korzeniowskiego 1, 70-211 Szczecin
tel./fax. (48) 091 482 1333, e-mail: urbicon@urbicon.pl, www.urbicon.pl



AUTORSKA PRACOWNIA ARCHITEKTURY URBICON oferuje Państwu opracowanie indywidualnych projektów, dostosowanych do Państwa potrzeb, według najnowszych standardów projektowych oraz prowadzenie spraw formalno-prawnych, związanych z uzyskaniem pozwolenia na budowę.