

Osiedle



# Park Bezzecze

Twoje wymarzone miejsce



## Dom "Pod klonem"

powierzchnia użytkowa domu: 205,03m<sup>2</sup>

powierzchnia garażu: 21,25m<sup>2</sup>

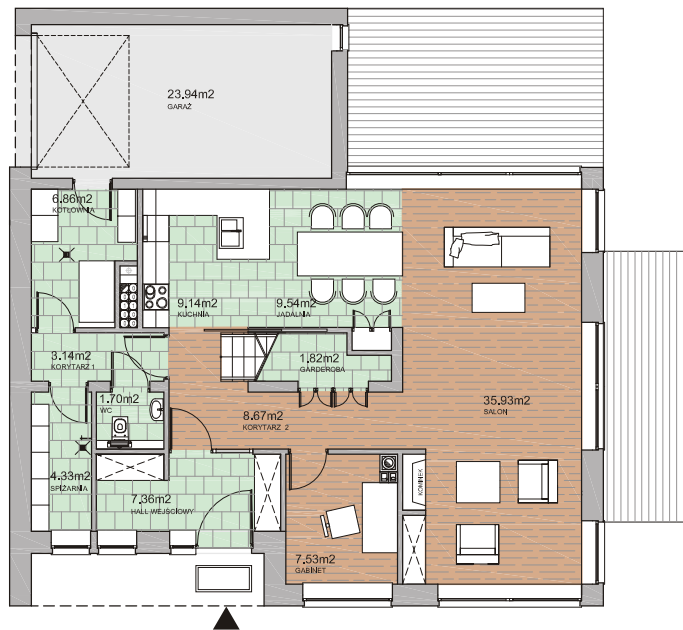
Osiedle

# Park Bezzecze

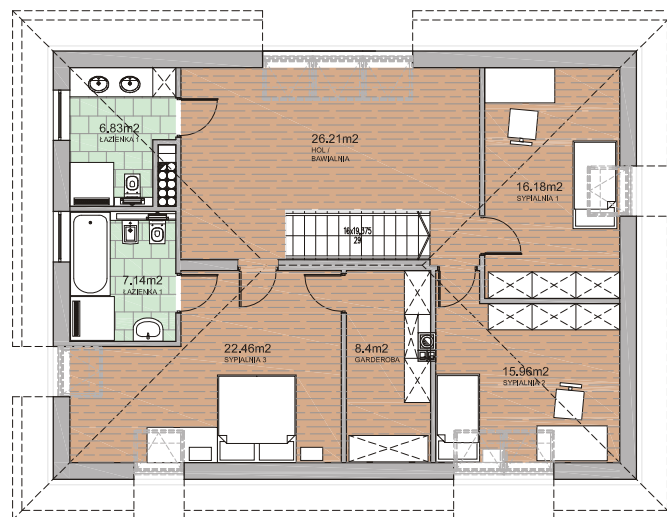
Twoje wymarzone miejsce

Kompaktowy, wygodny dom jednorodzinny, z poddaszem użytkowym i garażem wkomponowanym w bryłę budynku, zlokalizowanym z tyłu budynku. Bryła budynku jest zwarta, stąd możliwość sytuowania go nawet na małej działce. Pomieszczenia ogólne zajmują parter domu. Przestronny salon posiada duże przeszklenia okien oraz wyjście na kameralny taras. Na poddaszu zaprojektowano sypialnie, hall oraz dwie doświetlone światłem dziennym łazienki. Ściana wewnętrzna poddasza ma wysokość 2,05m, stąd skos dachu jest nieuciążliwy.

## Dom "Pod klonem"



rzut parteru  
pow. użytkowa 96,02m<sup>2</sup>



rzut poddasza  
pow. użytkowa 103,18m<sup>2</sup>

BIURO SPRZEDAŻY: ul. Wieniawskiego 23, 71-130 Szczecin  
tel./fax. (48) 091 487 6076, [www.parkbezzecze.pl](http://www.parkbezzecze.pl)

BIURO PROJEKTOWE: "URBICON" Sp. z o.o. ul. Korzeniowskiego 1, 70-211 Szczecin  
tel./fax. (48) 091 482 1333, e-mail: [urbicon@urbicon.pl](mailto:urbicon@urbicon.pl), [www.urbicon.pl](http://www.urbicon.pl)



AUTORSKA PRACOWNIA ARCHITEKTURY URBICON oferuje Państwu opracowanie indywidualnych projektów, dostosowanych do Państwa potrzeb, według najnowszych standardów projektowych oraz prowadzenie spraw formalno-prawnych, związanych z uzyskaniem pozwolenia na budowę.