

Osiedle



# Park Bezzecze

Twoje wymarzone miejsce



## Dom "Pod Jarzębiną"

powierzchnia użytkowa domu: 234,85m<sup>2</sup>

powierzchnia garażu: 35,70m<sup>2</sup>

Osiedle

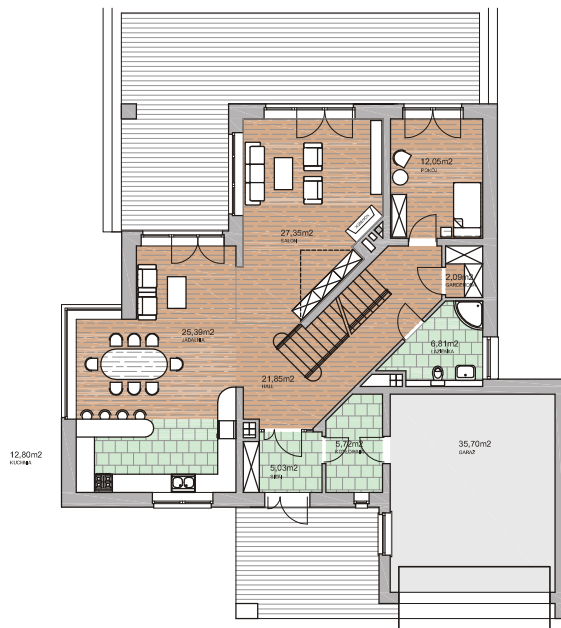


# Park Bezzecze

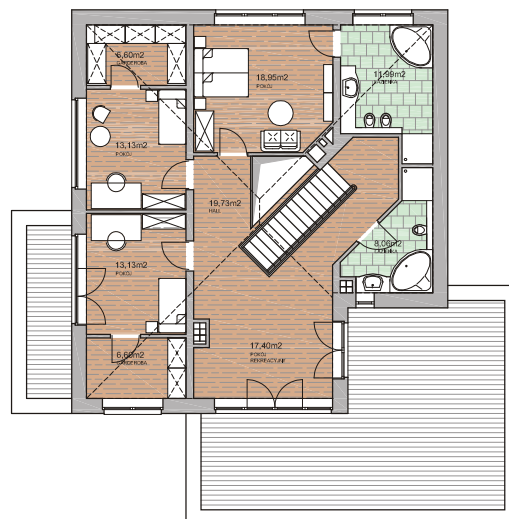
Twoje wymarzone miejsce

Duży, wygodny dom jednorodzinny, wyróżniający się zwartą, modernistyczną bryłą. Parter domu stanowi otwarta przestrzeń, w której, dzięki oryginalnemu położeniu schodów, wydzielono duży salon z kominkiem, kuchnię oraz jadalnię. Na piętrze zaprojektowano trzy sypialnie, hall pełniący również rolę bawialni, z wyjściem na taras, a także dwie duże łazienki.

## Dom "Pod Jarzębiną"



rzut parteru  
pow. użytkowa 119,09m<sup>2</sup>



rzut piętra  
pow. użytkowa 115,76m<sup>2</sup>

BIURO SPRZEDAŻY: ul. Wieniawskiego 23, 71-130 Szczecin  
tel./fax. (48) 091 487 6076, [www.parkbezzecze.pl](http://www.parkbezzecze.pl)

BIURO PROJEKTOWE: "URBICON" Sp. z o.o. ul. Korzeniowskiego 1, 70-211 Szczecin  
tel./fax. (48) 091 482 1333, e-mail: [urbicon@urbicon.pl](mailto:urbicon@urbicon.pl), [www.urbicon.pl](http://www.urbicon.pl)



AUTORSKA PRACOWNIA ARCHITEKTURY URBICON oferuje Państwu opracowanie indywidualnych projektów, dostosowanych do Państwa potrzeb, według najnowszych standardów projektowych oraz prowadzenie spraw formalno-prawnych, związanych z uzyskaniem pozwolenia na budowę.