

Osiedle



Park Bezzecze

Twoje wymarzone miejsce



Dom "Pod gruszą"

powierzchnia użytkowa domu: 231,61m²

powierzchnia garażu: 31,36m²

Osiedle

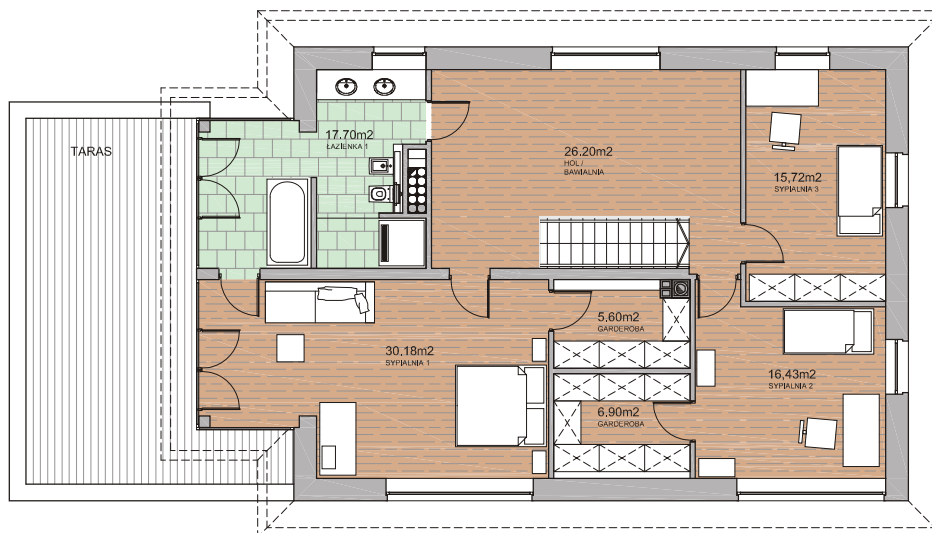
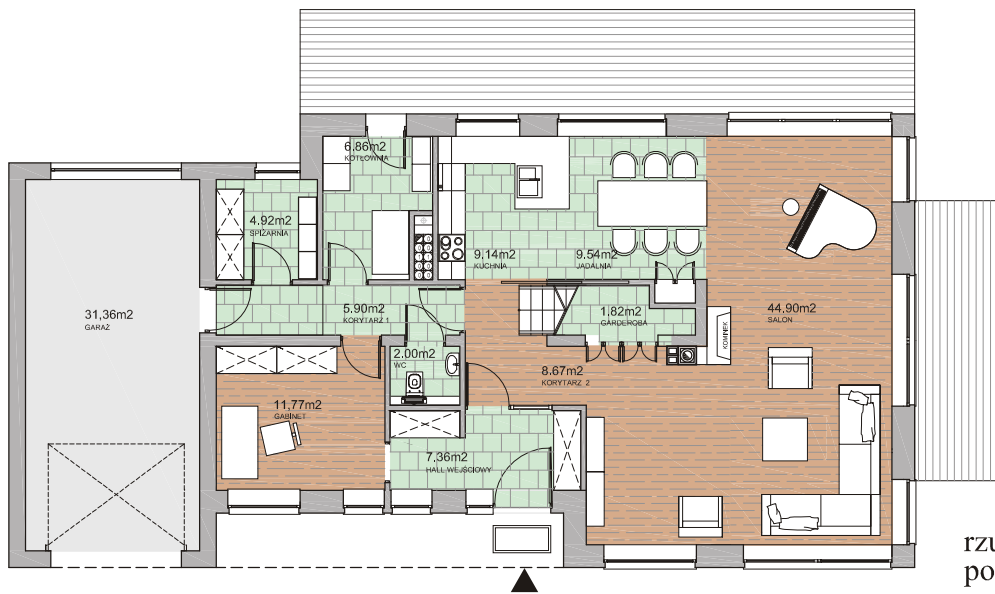


Park Bezzecze

Twoje wymarzone miejsce

Duży, komfortowy dom jednorodzinny, dwukondygnacyjny, z garażem wkomponowanym w bryłę budynku. Dom dla rodziny ceniącej wygodę, nowoczesność oraz przestrzeń. Na parterze dominuje duży salon z kominkiem. Piętro domu posiada pełną wysokość, poddasze jest nieużytkowe. Na piętrze zaprojektowano sypialnię, hall pełniący również rolę bawialni, a także przestronną łazienkę. Zarówno łazienka, jak i największa sypialnia posiadają wyjście na słoneczny taras.

Dom "Pod gruszą"



BIURO SPRZEDAŻY: ul. Wieniawskiego 23, 71-130 Szczecin
tel./fax. (48) 091 487 6076, www.parkbezzecze.pl

BIURO PROJEKTOWE: "URBICON" Sp. z o.o. ul. Korzeniowskiego 1, 70-211 Szczecin
tel./fax. (48) 091 482 1333, e-mail: urbicon@urbicon.pl, www.urbicon.pl



AUTORSKA PRACOWNIA ARCHITEKTURY URBICON oferuje Państwu opracowanie indywidualnych projektów, dostosowanych do Państwa potrzeb, według najnowszych standardów projektowych oraz prowadzenie spraw formalno-prawnych, związanych z uzyskaniem pozwolenia na budowę.