

Osiedle



Park Bezzecze

Twoje wymarzone miejsce



Dom "Leśny"

powierzchnia użytkowa domu: 217,97m²

powierzchnia garażu: 33,17m²

Osiedle

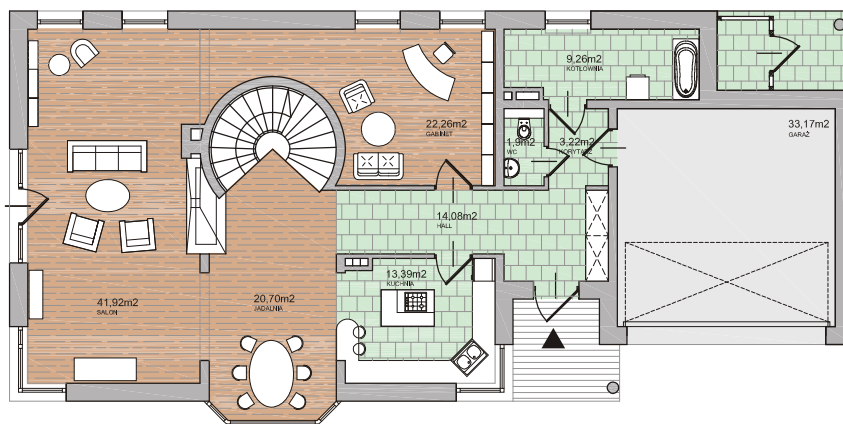


Park Bezzecze

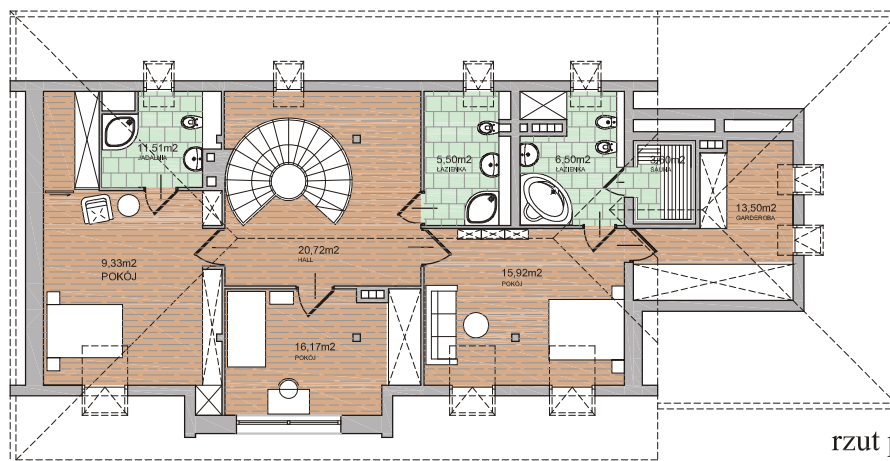
Twoje wymarzone miejsce

Komfortowy dom jednorodzinny, z poddaszem użytkowym i garażem na dwa samochody, wkomponowanym w bryłę budynku, dla osób ceniących otwarte przestrzenie. Na parterze dominuje okrągła klatka schodowa, dzieląca część ogólną na strefy funkcjonalne. Na poddaszu zaprojektowano trzy sypialnie z łazienkami, hall, garderobę, a także saunę.

Dom "Leśny"



rzut parteru
pow.użytkowa 126,73m²



rzut poddasza
pow.użytkowa 91,24m²

BIURO SPRZEDAŻY: ul. Wieniawskiego 23, 71-130 Szczecin
tel./fax. (48) 091 487 6076, www.parkbezzecze.pl

BIURO PROJEKTOWE: "URBICON" Sp. z o.o. ul. Korzeniowskiego 1, 70-211 Szczecin
tel./fax. (48) 091 482 1333, e-mail: urbicon@urbicon.pl, www.urbicon.pl



AUTORSKA PRACOWNIA ARCHITEKTURY URBICON oferuje Państwu opracowanie indywidualnych projektów, dostosowanych do Państwa potrzeb, według najnowszych standardów projektowych oraz prowadzenie spraw formalno-prawnych, związanych z uzyskaniem pozwolenia na budowę.