

Osiedle



Park Bezzecze

Twoje wymarzone miejsce



Dom "Kasztanowy"

powierzchnia użytkowa domu: 205,03m²

powierzchnia garażu: 42,28m²

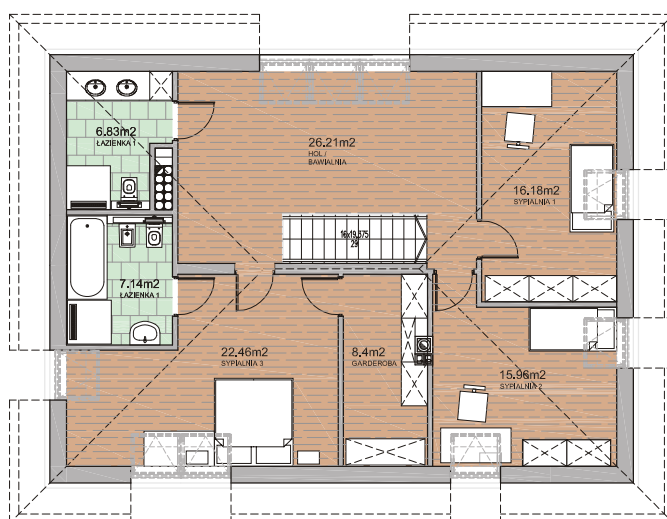
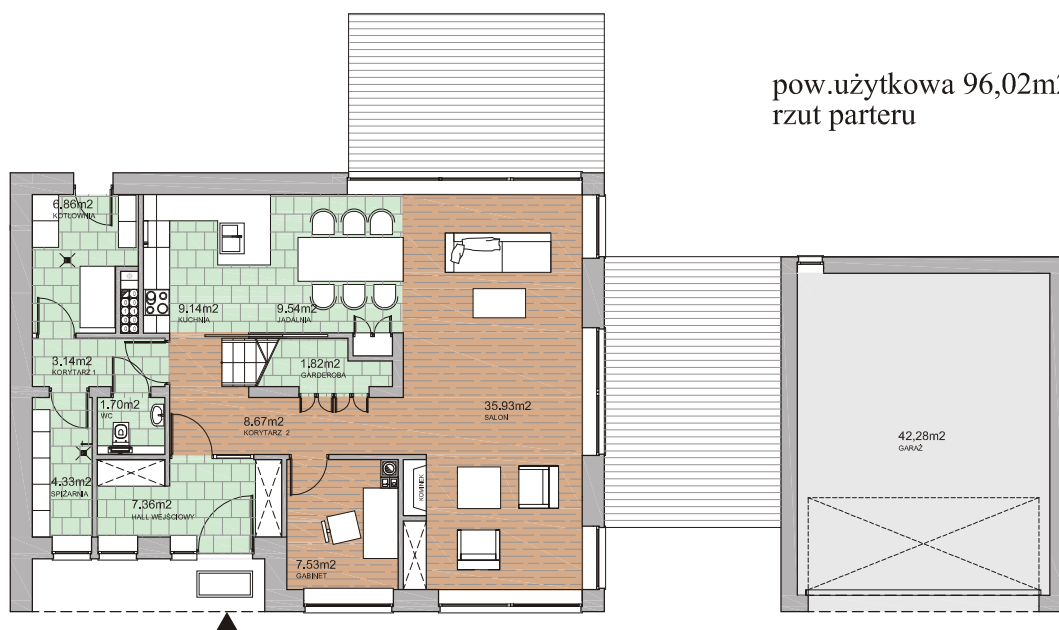
Osiedle

Park Bezzecze

Twoje wymarzone miejsce

Przestronny, wygodny dom jednorodzinny, z poddaszem użytkowym o wysokości ścianki wewnętrznej skosu 2,05m, wkomponowany w kompaktową, nowoczesną bryłę. Garaż dwustanowiskowy nie jest bezpośrednio połączony z domem. Parter domu zajmuje duży salon z kominkiem, gabinet, kuchnia z jadalnią oraz pomieszczenia pomocnicze. Na poddaszu zaprojektowano sypialnie, hall pełniący również rolę bawialni, a także dwie duże łazienki.

Dom "Kasztanowy"



BIURO SPRZEDAŻY: ul. Wieniawskiego 23, 71-130 Szczecin
tel./fax. (48) 091 487 6076, www.parkbezzecze.pl

BIURO PROJEKTOWE: "URBICON" Sp. z o.o. ul. Korzeniowskiego 1, 70-211 Szczecin
tel./fax. (48) 091 482 1333, e-mail: urbicon@urbicon.pl, www.urbicon.pl



AUTORSKA PRACOWNIA ARCHITEKTURY URBICON oferuje Państwu opracowanie indywidualnych projektów, dostosowanych do Państwa potrzeb, według najnowszych standardów projektowych oraz prowadzenie spraw formalno-prawnych, związanych z uzyskaniem pozwolenia na budowę.